

DALL'ALBERO ALLA MATERIA COMBUSTIBILE

Come si ottiene il pellet e perché non deve essere tagliato alcun albero per la produzione del pellet?

In Austria si produce da oltre di 20 anni il pellet come combustibile naturale ed è stato annoverato tra nuove risorse rinnovabili.

Tuttavia riguardo l'origine del Pellet sussistono ancora numerosi miti.

Con tale articolo vogliamo sfatarne qualcuno e spiegare chiaramente dove e come viene effettivamente prodotto il pellet.



Quelle: Propellets

MITO N.1

Per produrre il pellet vengono tagliati/ distrutti alberi, addirittura boschi interi.

Questa affermazione purtroppo e' cosi' tanto diffusa quanto falsa. Gli alberi vengono tagliati dai boscaioli per ottenere legname, una materia prima per innumerevoli settori di impiego.

Legno per costruzioni, fabbricazione di prodotti di falegnameria, come ad esempio mobili ma anche strumenti musicali o attrezzature sportive, solo per citarne alcuni.

La lavorazione del legno nella segheria avviene attraverso diversi passaggi. I tronchi inizialmente vengono scortecciati. Dopo di cio' il cosiddetto tondame viene lavorato per ottenerne legno segato. Questo processo viene effettuato mediante seghe a nastro o circolari.

Il prodotto principale di ogni segheria e' percio' il „legno segato“.

Da un abete di 4 Tonnellate non si ottengono pero' mai 4 tonnellate di legname segato.

Dalla lavorazione del legno in segheria si accumulano anche materiali di scarto, principalmente cippato e segatura. Dal tronco lavorato si ottiene circa il 40% di cippato e segatura e solo il restante 40% diventa legno segato.

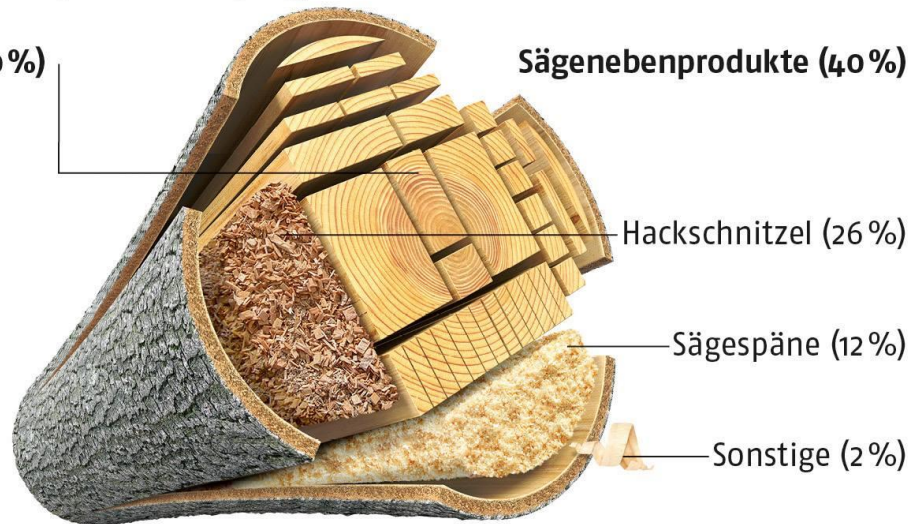


Holzeinschnitt im Sägewerk

100 % Nadelholz* (ohne Rinde) ergeben:

Schnittholz (60%)

Sägenebenprodukte (40%)



*Der Einschnitt in deutschen Sägewerken beruht zu über 95% auf Nadelholz.

Quelle: Döring, P.; Mantau, U: Standorte der Holzwirtschaft – Sägeindustrie – Einschnitt und Sägenebenprodukte 2010. Hamburg, 2012.
Umrechnung: DEPI. © Deutsches Pelletinstitut, unter Verwendung von Bildern von mipan/123RF.com und Can Stock Photo / dusan964

Cosa si fa con tali scarti?

Si utilizzano per produrre energia. Dalla segatura infatti viene prodotto, spesso in loco, il "Pellet".

Cio' significa:

Per la produzione die Pellet vengono utilizzati in Austria solo prodotti di scarto risultanti dalla lavorazione del legno. Nessun albero viene tagliato solo per produrre Pellet. La materia prima per la preparazione del pellet di legno si accumula da solo nei processi della stessa lavorazione del legno.

MITO 2:

Il Pellet contiene additivi non naturali.

Il Pellet e' un prodotto naturale. Si ottiene da scarti di legno e segatura. Solo per agevolare la pressatura viene aggiunta una piccola quantita' (meno del 2%) di amido di mais.

La legnina, componente naturale dell'albero, e' il tessuto connettivo che aiuta a mantenere il Pellet nella sua forma cilindrica.

Nella produzione del pellet, viene dapprima essiccata la segatura e poi con una pressa ad alta pressione (come fosse un tritacarne) viene spinto in una matrice.

Il prodotto finale e' una piccola matita cilindrica lunga circa 3 cm, il cosiddetto "PELLET".

Dopo la pressatura il pellet viene raffreddato, filtrato e immagazzinato in appositi silos pronto per essere venduto sfuso in specifiche autobotti oppure per essere confezionato in sacchi da 15 Kg.

